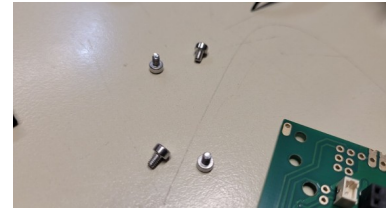
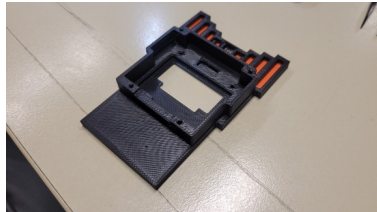




DISPLAY EINBAUEN

Du brauchst:

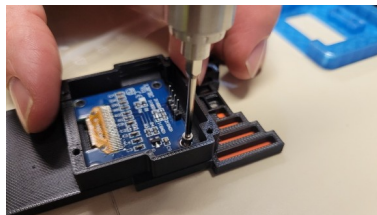
- Platine
- Hack-FFM Badge Gehäuse
- Display
- 4 Schrauben M2x3



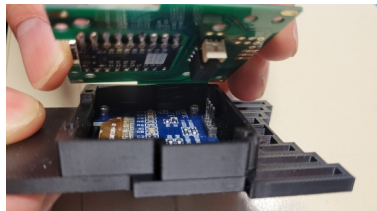
1. Zieh die Schutzfolie vom ausgepackten Display vorsichtig ab
2. Setz das Display ins Gehäuse



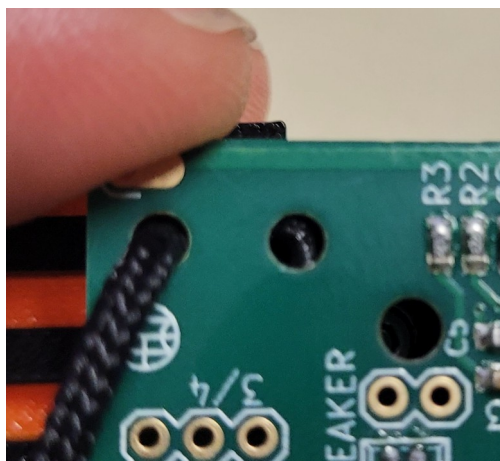
3. Display einschrauben – die Schrauben schneiden sich selbst in das Gehäuse
4. Aber vorsichtig : Nach fest kommt ab



5. Das Display wird auf die obere Reihe des schwarzen Kontakts gesteckt

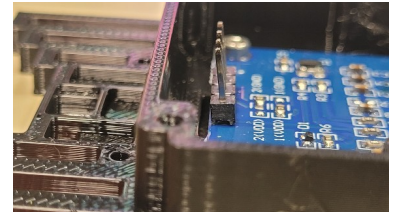
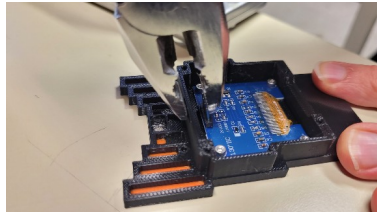


6. Prüfe ob die Löcher für die Schrauben passen
7. Wenn es so aussieht wie im Bild dann schau auf der nächsten Seite wie man die Kontakte ausrichtet.

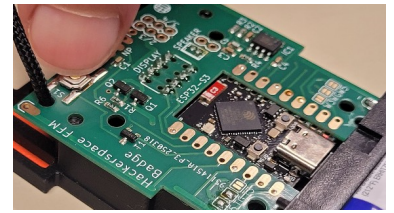




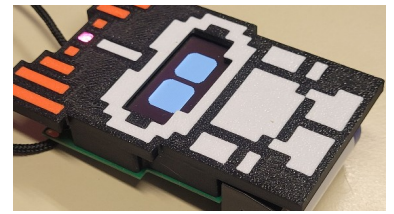
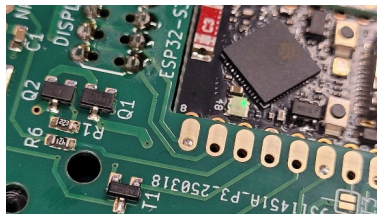
8. Unter Umständen musst Du die Kontaktleiste auf dem Display vorsichtig verbiegen
9. Lass Dir lieber helfen bevor etwas kaputt geht



10. Jetzt kannst Du Display und Platine testen
11. Setz die Batterie in den Batteriehälter
12. Drück den oberen Button lange



13. Wenn alles klappt leuchtet eine grüne LED
14. Dein Badge zeigt zum ersten mal etwas im Display an
15. Und Dein Neopixel sollte jetzt farbig blinken



16. Entferne die Batterie wieder

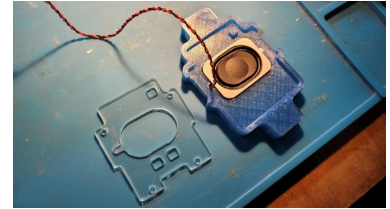


SPEAKER MONTIEREN

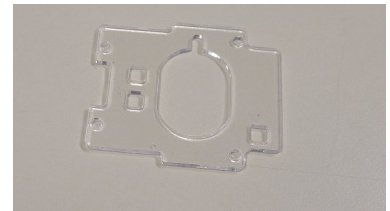
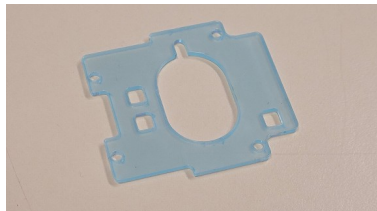
Den kleinen Lautsprecher montieren wir mit einem Halter.

Du brauchst:

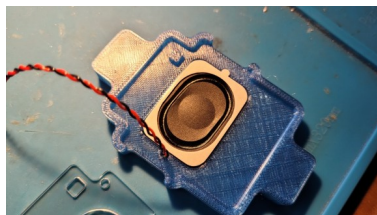
- Speaker / Lautsprecher
- Plexiglasplatte
- Halter fürs Kleben



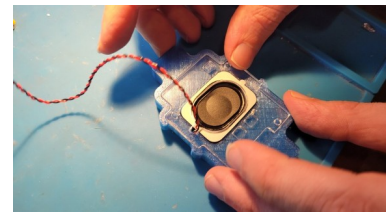
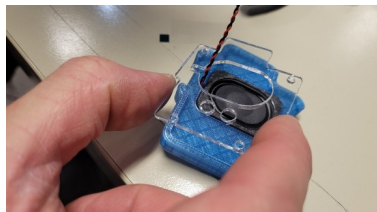
1. Entferne die blaue Schutzfolie von **beiden Seiten** der Plexiglasplatte



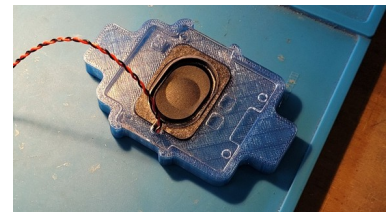
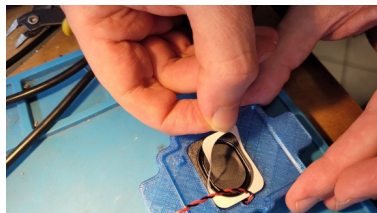
2. Halte den Speaker mit der weißen Folie nach oben
3. Setz den Speaker in den Halter
4. Achte auf das Kabel, da ist eine extra Aussparung



5. Fädle das Kabel vom Speaker durch das Plexiglas, achte auf die Aussparung für das Kabel
6. Prüfe **vor dem Kleben** dass alles zusammenpasst



7. Zieh die Folie ab
8. Achte auf das Kabel
9. Drücke das Plexiglas in den Halter



10. Drück den Speaker und Plexiglas zusammen von der Rückseite aus dem Halter





HALSBAND MONTIEREN

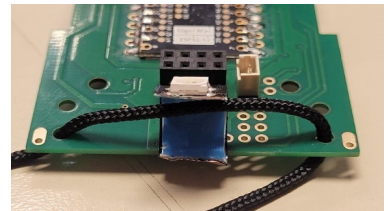
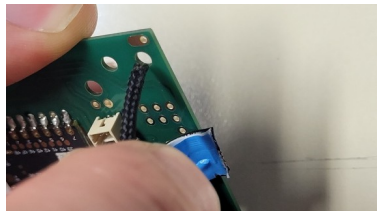
Das Halsband wird eingefädelt und mit einem Sicherheitsverschluss versehen.

Du brauchst:

- Nylon-Seil
- Sicherheitsverschluss



1. Nimm die Platine aus dem Gehäuse
2. Fädle das Seil durch die Löcher am oberen Ende unter dem Neopixel durch die Platine



3. Fädle an beiden Enden je einen Teil des Sicherheitsverschlusses an und sichere die Enden mit Knoten
4. Die Knoten soweit zuziehen dass sie in den Verschluss passen



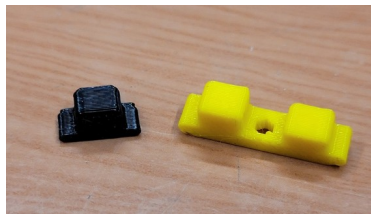
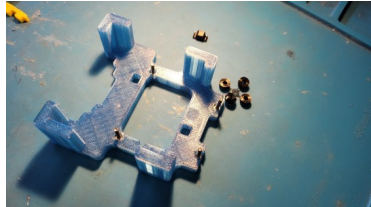


ALLES ZUSAMMENSCHRAUBEN

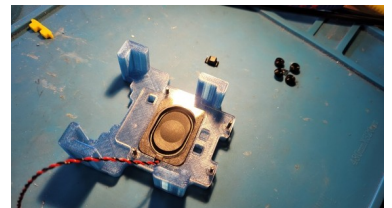
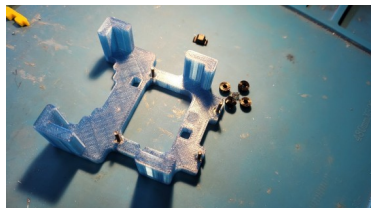
Auch hier wieder **vorsichtig** festschrauben.

Du brauchst:

- Platine im Hack-FFM Kid Badge Gehäuse
- Halter
- 4 Schrauben M2 x 10
- 4 Abstandshalter / Spacer
- 1 Doppel- und 1 Einfach-Kappe für die Tasten
- Inbus Schraubendreher



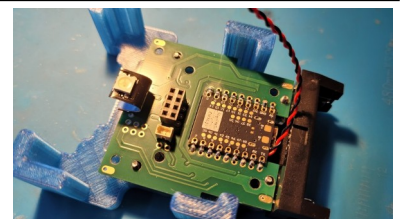
1. Setze die Schrauben mit dem Kopf nach unten in den Halter
2. Setze die Plexiglasscheibe in den Halter



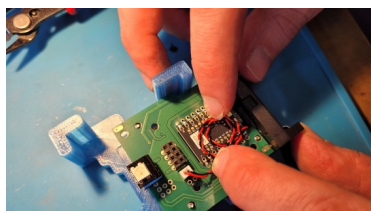
3. Setze die 4 Spacer auf die Schrauben
4. Setze die Tastenkappen ein
5. Bei der Doppelkappe: Achte auf die Richtung wie im Bild



6. Fädle das Kabel vom Speaker am Batteriehalter durch die Platine
7. Setz die Platine in den Halter

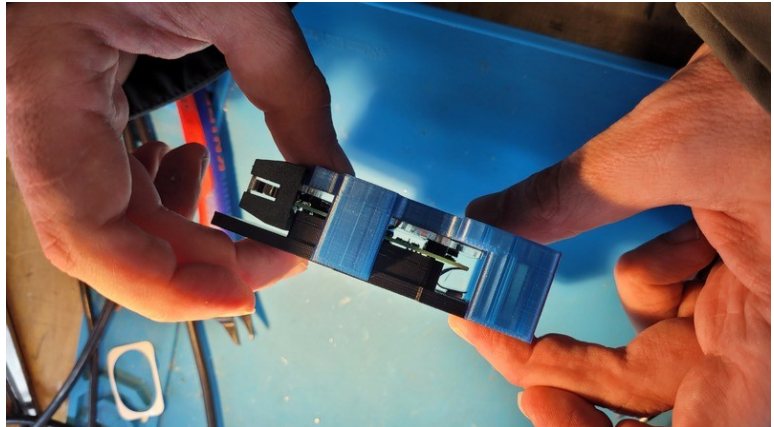


8. Leg das Speakerkabel in zwei Schlaufen
9. Schließe es am beigen Kontakt an
10. Das rote Kabel nach oben

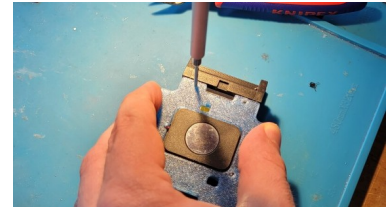




11. Setze das Gehäuse mit dem Display auf
12. Achte darauf dass der Kontakt vom Display in die obere Reihe eingesteckt wird



13. Schraube alles mit etwas Druck zusammen
14. Zieh den blauen Halter vorsichtig ab
15. Prüfe die Schrauben und ziehe sie bei Bedarf vorsichtig nach





BATTERIE EINSETZEN

Jetzt kann es losgehen ...

Du brauchst:

- Badge
- Batterie



1. Achte auf die Polarität
2. Setze die Batterie ein
3. Drück den oberen Taster länger und Dein Hack-FFM Badge sollte starten
4. Laß Dir helfen wenn etwas nicht klappt

