

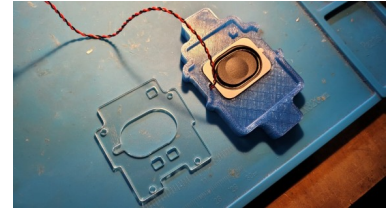


SPEAKER MONTIEREN

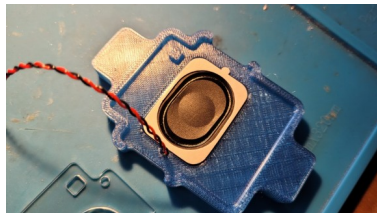
Den kleinen Lautsprecher, also den Speaker, brauchst Du nur wenn Du den AUDIO Badge baust.

Du brauchst:

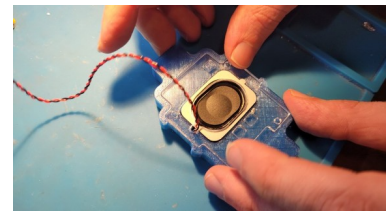
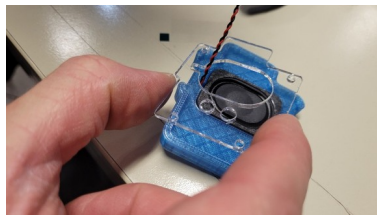
- Speaker
- Plexiglasplatte
- Halter fürs Kleben



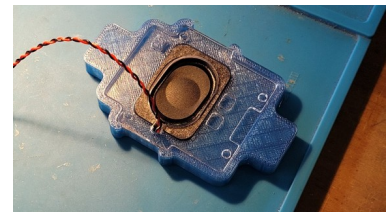
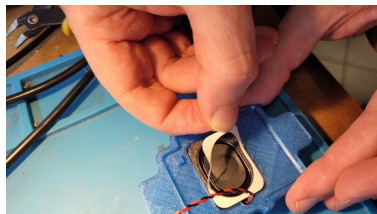
1. Halte den Speaker mit der weißen Folie nach oben
2. Setz den Speaker in den Halter
3. Achte auf das Kabel, da ist eine extra Aussparung



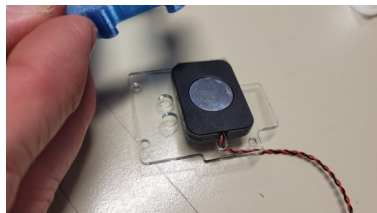
4. Fädle das Kabel vom Speaker durch das Plexiglas, achte auf die Aussparung für das Kabel
5. Prüfe **vor dem Kleben** dass alles zusammenpasst



6. Zieh die Folie ab
7. Achte auf das Kabel
8. Drücke das Plexiglas in den Halter



9. Drück den Speaker und Plexiglas zusammen von der Rückseite aus dem Halter





HALSBAND MONTIEREN

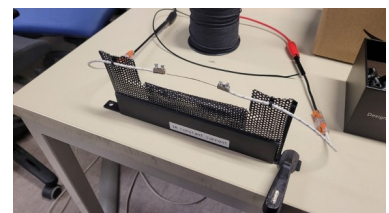
Die Länge kann hier variieren, schneide erstmal etwas großzügig ab und kürze wenn nötig.

Du brauchst:

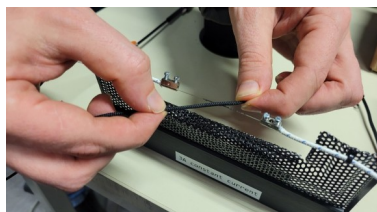
- Nylon-Seil
- Sicherheitsverschluss



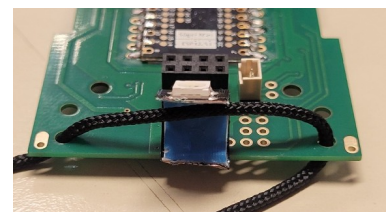
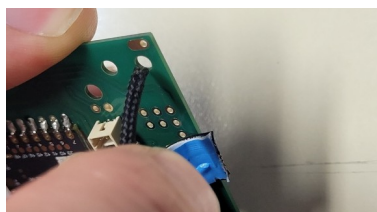
1. Nimm ungefähr die Länge wie im Bild
2. Zum Schneiden benutzt du einen **sehr heißen Draht**, sei also vorsichtig
3. Anders als mit der Schere sind die Enden gleich verschmolzen und fasn nicht aus



4. Schneide das Seil über dem heißen Draht **diagonal** auf Deine Länge ab
5. Fädle an beiden Enden je einen Teil des Sicherheitsverschlusses an
6. Sichere die Enden mit Knoten

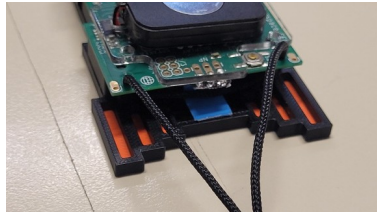


7. Nimm die Platine aus dem Gehäuse
8. Fädle das Seil durch die Löcher am oberen Ende durch die Platine





9. Setz die Platine in das Gehäuse
10. Jetzt sollte es so aussehen
11. Schau Dir an wie der Verschuß funktioniert.



12. Fädle an beiden Enden je einen Teil des Sicherheitsverschlusses an und sichere die Enden mit Knoten
13. Die Knoten soweit zuziehen dass sie in den Verschuß lassen



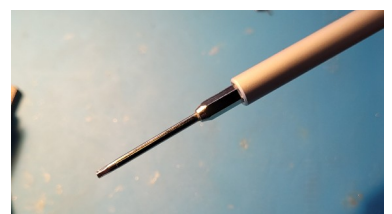
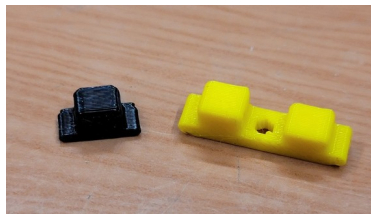
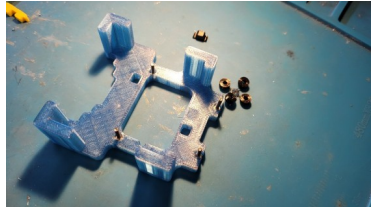


ALLES ZUSAMMENSCHRAUBEN

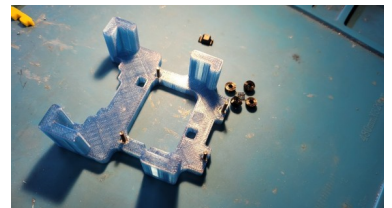
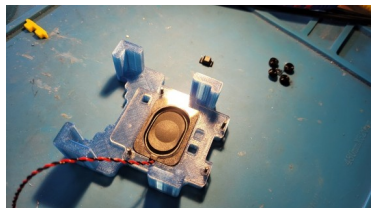
Auch hier wieder **vorsichtig** festschrauben.

Du brauchst:

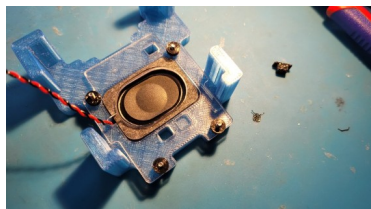
- Platine im Hack-FFM Kid Badge Gehäuse
- Halter
- 4 Schrauben M2 x 10
- 4 Abstandshalter / Spacer
- 1 Doppel- und 1 Einfach-Kappe für die Tasten
- Inbus Schraubendreher



1. Setze die Schrauben mit dem Kopf nach unten in den Halter
2. Setze die Plexiglasscheibe in den Halter



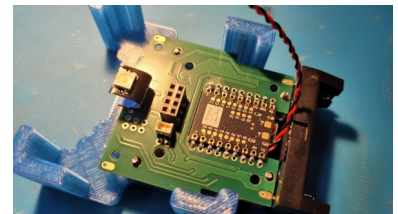
3. Setze die 4 Spacer auf die Schrauben
4. Setze die Tastenkappen ein
5. Bei der Doppelkappe: Achte auf die Richtung



6. 2 Spacer auf der Batterieseite zwischen Platine und Plexiglas platzieren
7. Vorsichtig festschrauben

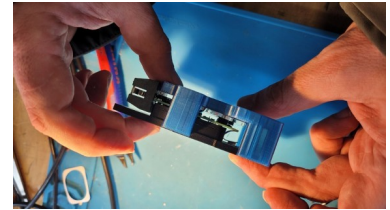
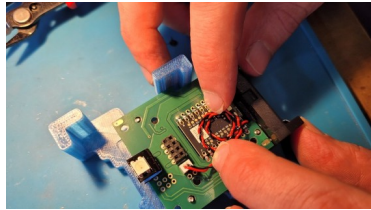


8. Fädle das Kabel vom Speaker am Batteriehalter durch die Platine
9. Setz die Platine in den Halter

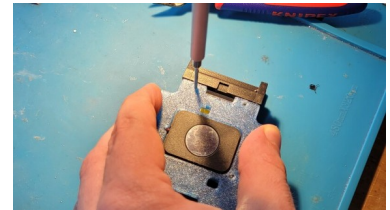




10. Leg das Speakerkabel in zwei Schleifen
11. Schließ es am beigen MOLEX Kontakt an
12. Das rote Kabel nach oben



13. Schraube mit etwas Druck alles zusammen





BATTERIE EINSETZEN

Jetzt kann es losgehen ...

Du brauchst:

- Badge
- Batterie



1. Achte auf die Polarität
2. Setze die Batterie ein
3. Drück den oberen Taster länger und Dein Hack-FFM Badge sollte starten
4. Laß Dir helfen wenn etwas nicht klappt

