



## SPEAKER MONTIEREN

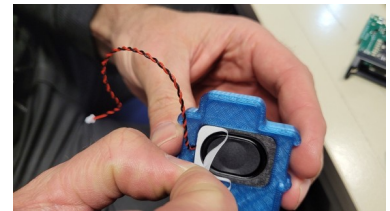
Den Speaker, also den kleinen Lautsprecher, brauchst Du nur wenn Du den AUDIO Badge baust.

Du brauchst:

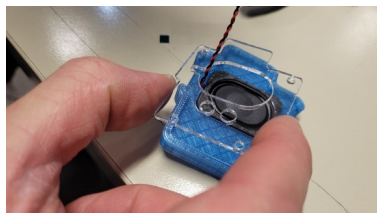
- Platine einzeln
- Speaker
- Plexiglasplatte
- Halter



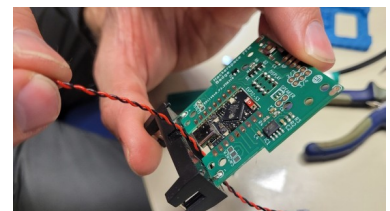
1. Der Speaker wird geklebt
2. Setz ihn in den Halter mit der Folie nach oben
3. Zieh die Folie vorsichtig ab



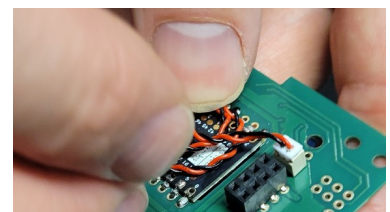
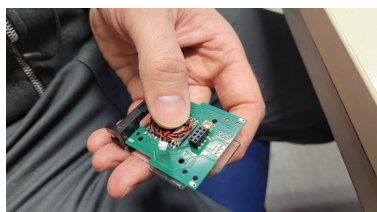
4. Fädle das Kabel vom Speaker durch das Plexiglas
5. Da ist extra eine kleine Aussparung
6. Drücke das Plexiglas in den Halter



7. Drück den Speaker von der Rückseite aus dem Halter
8. Fädle das Kabel zwischen Batteriehalter und Platine durch

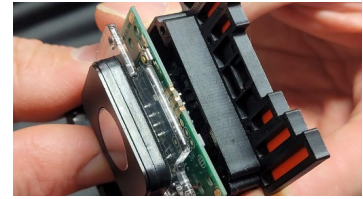
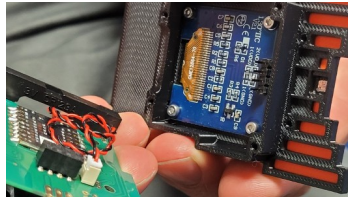


9. Lege 2 Schlaufen
10. Stecke den Speaker auf die Platine in den beigen MOLEX Kontakt





11. Setz die Platine wieder ins Gehäuse



## HALSBAND MONTIEREN

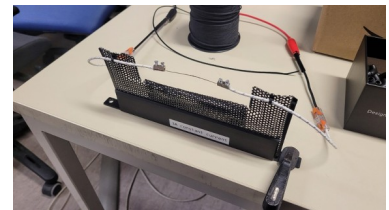
Die Länge kann hier variieren, schneide erstmal etwas großzügig und kürze wenn nötig.

Du brauchst:

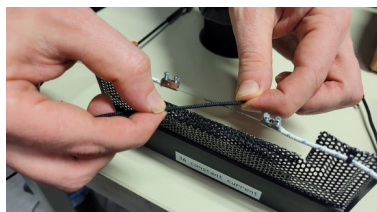
- Seil
- Sicherheitsverschluss



1. Nimm ungefähr die Länge wie im Bild
2. Zum Schneiden benutzt du einen sehr heißen Draht, sei also vorsichtig
3. Dann sind die Enden gleich geschmolzen und fasern nicht aus

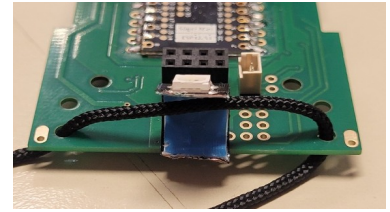
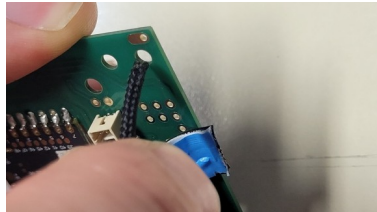


4. Schneide das Seil über dem heißen Draht diagonal auf Deine Länge ab
5. Fädle an beiden Enden je einen Teil des Sicherheitsverschlusses an
6. Sichere mit Knoten

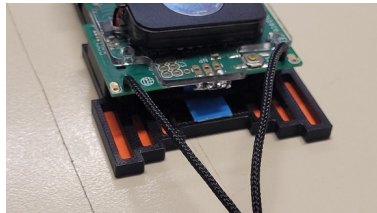




7. Nimm die Platine aus dem Gehäuse
8. Fädle das Seil durch die Löcher am oberen Ende durch die Platine



9. Setz die Platine in das Gehäuse
10. Jetzt sollte es so aussehen



## ZUSAMMENSCHRAUBEN

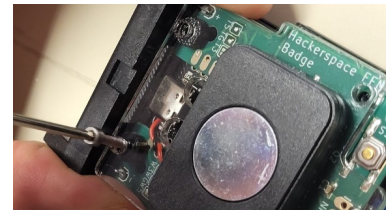
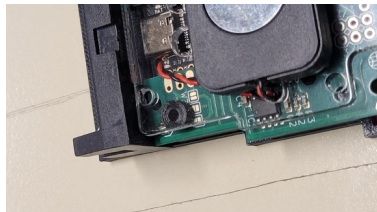
Auch hier wieder vorsichtig festschrauben.

Du brauchst:

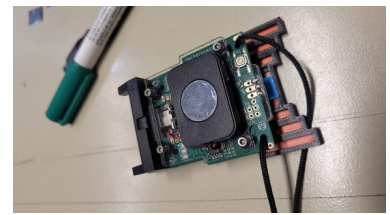
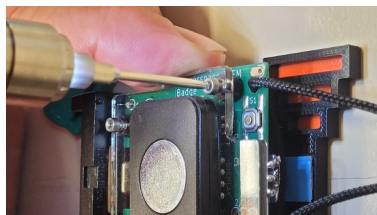
- Platine im Hack-FFM Kid Badge Gehäuse
- 4 Schrauben M2 x 10
- 4 Spacer / Abstandshalter



1. 2 Spacer auf der Batterieseite zwischen Platine und Plexiglas platzieren
2. Vorsichtig festschrauben



3. Die 2 weiteren Spacer auf der anderen Seite platzieren und festschrauben





## BATTERIE EINSETZEN

Jetzt kann es losgehen ...

Du brauchst:

- Batterie



1. Achte auf die Polarität
2. Setz die Batterie ein
3. Drück den Taster länger und Dein Hack-FFM Badge sollte starten
4. Laß Dir helfen wenn etwas nicht klappt

